

# C-Cubed

# Vib Meter 320

## Analisis de Vibraciones con solo tocar un botón



Valores Overall - RMS  
de acuerdo a ISO 10816-3



1X 2X 3X

Run Speed: 1450 RPM

**Analisis e interpretación de espectros al instante...  
Alto desempeño al mejor precio del mercado**

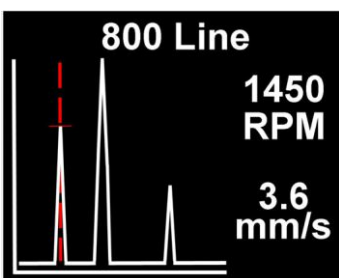
**Mantenimiento basado en la condición  
Ahora tambien en español.. fácil de usar...**

# Vib Meter 320

## Especificaciones:

El Vib Meter 330 es un medidor de vibraciones de bajo costo facil de usar, analiza y muestra lecturas de vibracion con **SOLO tocar un BOTON.**

Muestra valores OVERALL codificados en **colores** según los **niveles de alarma** de ISO 10816, condición de cojinetes



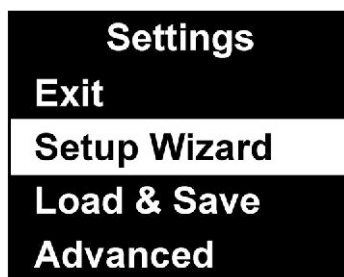
Lo ultimo en tecnología FFT con 800 líneas de resolución y pantalla con capacidad de zoom en el espectro de vibración

Cursor dinamico muestra los valores de frecuencia y amplitud. Bandas de alarma en colores de acuerdo a las RPM, para diagnosticar fallos de la máquina, tales como **desequilibrio (1x)**, **desalineación (2x)** y **soltura (3x)**.



Las lecturas almacenadas en la memoria flash se recuperan fácilmente con todos los niveles de alarma y los ajustes.

RPM y el tipo de máquina se introducen facilmente al usar asistente de configuración.



Realmente facil de usar!

Solo 2 botones - tomar Lectura **O** y Menu **□**

Ademas flechas de desplazamiento izquierda y derecha.

<b>Tamaño</b>	200 mm x 60mm x 26mm
<b>Peso</b>	280g (not including magnet)
<b>Environmental</b>	
Water, Sand & Dust:	IP67 Waterproof
Operating:	0°C to 50°C
Storage:	-20°C to 70°C
<b>Power supply</b>	2 x AA batteries
<b>Battery life</b>	Auto power OFF - typically 50 hours operating time depending on brightness setting.
<b>Frequency range</b>	2 Hz to 1 kHz (ISO) 2 kHz to 15 kHz (BDU)
<b>Max frequency resolution</b>	1.25 Hz @ 800 lines FFT setting
<b>Displayed Vibration Amplitude Units</b>	Acceleration in g Velocity in mm/s (or inches/s) Bearing noise in BDU (bearing damage units)
<b>Displayed Frequency Units</b>	Hertz (Hz), RPM or CPM
<b>Input range</b>	+/- 50g
<b>Dynamic range</b>	72 dB (0.05g resolution)
<b>VA diagnostic bands (RPM = run speed)</b>	Unbalance 1x RPM Alignment 2x RPM Looseness 3x RPM
<b>Accessories</b>	<input type="checkbox"/> Screw in probe tip (1/4" UNF 28) <input type="checkbox"/> Nylon carrying case
<b>Options</b>	<input type="checkbox"/> Accelerometer mounting magnet <input type="checkbox"/> Extended probe tip (stinger)

Distribuidor local:

**Técnicas Predictivas**

Tlf. 01 6516010 Nextel 127\*5652 / 127\*7268

ventas@tpredictivas.com

www.tecnicaspredictivas.com

www.pocketvibra.com

VibMeter 320 sistema de inspección basado en la condición, con una funcionalidad de alto nivel y capacidad a un costo extremadamente bajo.

Tel: 01 651-6010 • Email: ventas@tpredictivas.com • Nextel: 127\*5652 RPM #999100249

**www.tecnicaspredictivas.com**